

하나 되어 전북을 바꿉시다

이슈브리핑  
ISSUE BRIEFING



## 네오 에덴프로젝트 (Neo Eden Project)



전북발전연구원  
JEONBUK DEVELOPMENT INSTITUTE

## 연구진

---

정명희 • 전북발전연구원 부연구위원

---

이 이슈브리핑의 내용은 연구진의 견해로서  
전라북도의 정책과는 다를 수도 있습니다.

# 목 차

## 네오 에덴프로젝트 (Neo Eden Project)

### I. “네오 에덴프로젝트” 개요

- 1. 네오 에덴프로젝트 개념 및 추진배경 ..... 1
- 2. 네오 에덴프로젝트 사업개요 ..... 2

### II. 해외사례

- 1. 영국 콘월주 에덴프로젝트 ..... 4
- 2. 미국 휴스턴 도시형 에덴프로젝트 ..... 6

### III. 쟁점

- 1. 국비 추진이 가능한가? ..... 7

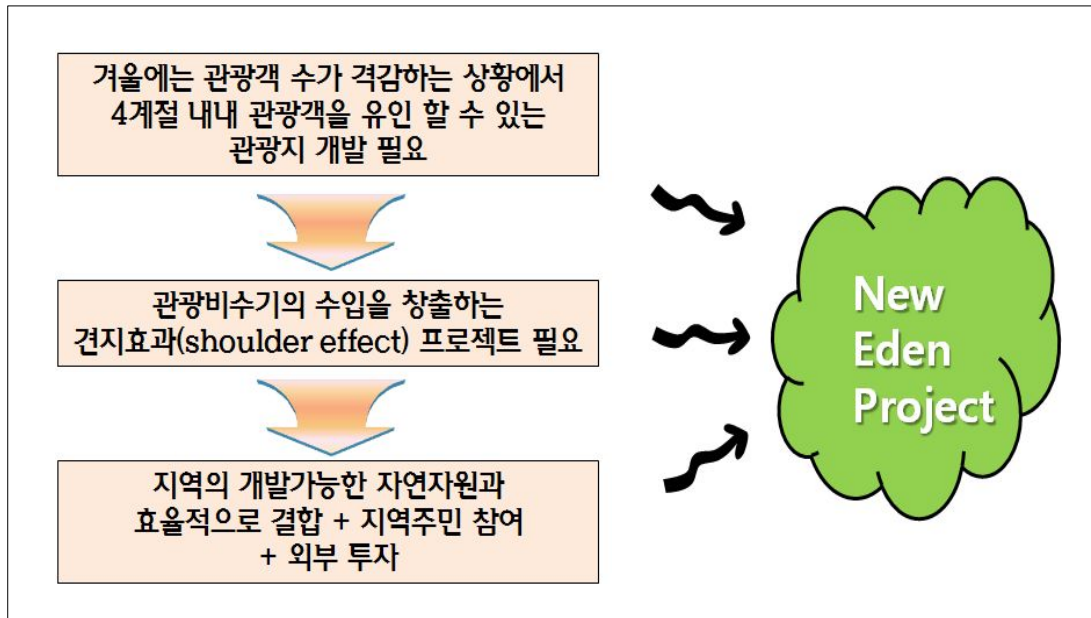
# 1. 네오 에덴프로젝트 개요

- ◇ “네오 에덴프로젝트”는 “인간+자연”이 어우러져 살아갈 수 있는 공존의 실험장인 바이오 돔 형식으로 지속가능성과 생태개념을 결합한 교육과 여가기능을 결합한 대규모 테마파크 사업임
- ◇ 세계적으로 녹색성장 프로젝트가 계획 중이거나 추진 중에 있으며 상대적으로 자원이 열악한 낙후지역의 성장모델을 생태모델과 결합하여 모색하고자 하는 추세임
- ◇ 전라북도의 낙후지역인 동부권지역의 발전 방안으로서의 “네오 에덴프로젝트” 조성을 제안하고자 함

## 1] 네오 에덴프로젝트의 개념 및 추진배경

- 네오 에덴프로젝트는 세계에서 가장 큰 규모의 플라스틱 온실이름이지만, “자연”과 “사람”의 네트워크를 지향하는 지속가능한 성장모델을 뜻함
- 네오 에덴프로젝트 구상은 낙후지역의 지속가능한 성장모델로, 기후변화와 같은 문명사적 위기에 적극적으로 대응하면서 지역사회의 경제적 발전을 선도하는 새로운 블루오션의 모색에서 시작하였음
- 낙후지역은 지속적인 성장을 위한 독자적이고 새로운 성장모델의 개발이 필요하며, 지역의 개발가능한 자연자원을 바탕으로 지역사회 참여와 민간투자를 이끌어 내기 위한 새로운 모델이 필요함
- 동부권은 농산물 수입확대와 인구유출로 낙후도가 심화되고 있으며, 관광적인 측면에서 정체되어 있는 동부권의 관광을 활성화시키기 위한 전략적 사업으로 자연, 교육, 놀이 중심의 대규모 프로젝트가 필요함
- 기존의 문화시설 및 환경시설은 교육적 기능 위주였으나, 점차 오락기능이 첨가된 환경시설이 방문객의 호기심과 흥미를 유발하고 있기 때문에 이러한 기능을 집객할 수 있는 대규모 프로젝트가 필요함

- 세계적인 녹색성장 트렌드에 따라 환경시설의 공공성(자연 및 환경, 생물다양성 보전 및 확산, 미래 생물자원과 식량자원 확보)과 수익성(운영수입 및 지역발전효과)을 담보할 수 있는 사업으로 “네오 에덴프로젝트”를 제안함



<그림> Neo Eden Project 추진배경

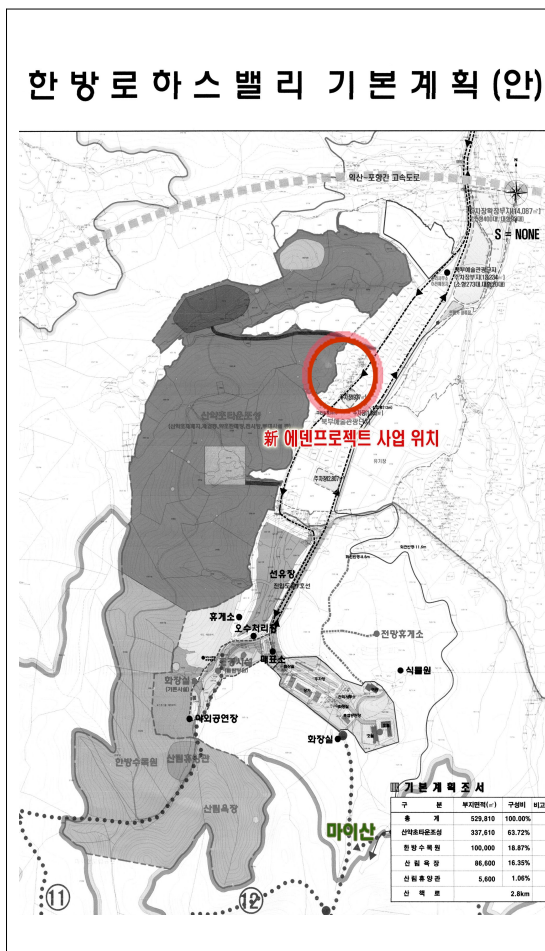
## 2 네오 에덴프로젝트 사업개요

### ■ 사업대상지 및 현황

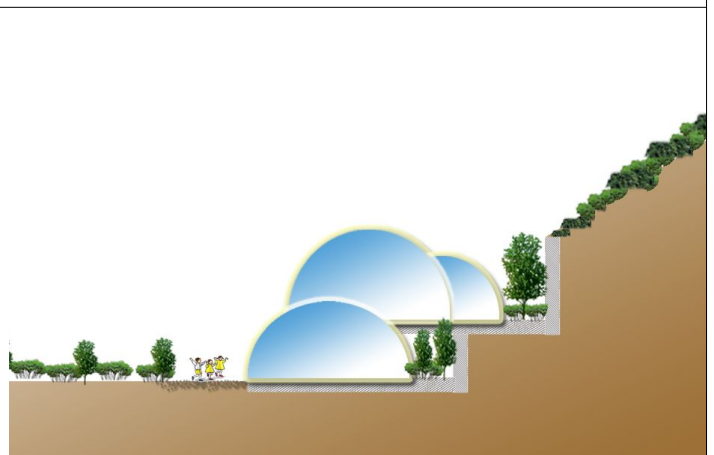
- ❁ 진안군 한방로하스벨리 약 150,000m<sup>2</sup>(총 529,810m<sup>2</sup> )
- ❁ 사업예산: 약 1,500억원 추정(영국 에덴프로젝트 기준)
- ❁ 선정이유
  - 진안군은 고원지형을 활용한 친환경 순환농업을 통한 고부가가치 친환경 농업단지를 통한 발전비전을 가지고 있음
  - 북부마이산 지역의 한방로하스벨리는 산약초타운 등이 국가사업으로 선정되어 추진되고 있으며, 산약초타운(33만m<sup>2</sup>), 한방수목원(10만m<sup>2</sup>), 삼림욕장(8만7천m<sup>2</sup>), 산림휴양관(5,600m<sup>2</sup>) 등 활용 가능성이 높음

## ■ 사업내용

- ❁ 홍삼스파와 산약초타운을 중심으로 한 로하스 벨리에 대규모의 돔을 조성하고 다양한 자연기후와 식물을 체험할 수 있는 교육·다목적 공간 조성
- ❁ 북부마이산에서 홍삼스파로 이어지는 공간을 개발하여 진안군 뿐만 아니라 전라북도 동부권의 대표적이 사업이 될 수 있도록 조성함
- ❁ 세부사업내용(안)
  - 3개의 돔을 약 5만평 규모로 조성하여, 식물원을 중심으로 한 산약초타운, 사계절형 놀이공간(예: 스키장 또는 눈썰매장)을 조성하되, 로하스벨리를 활용한 자체 수익모델을 개발함



〈그림〉 신 에덴프로젝트 위치도



〈그림〉 신 에덴프로젝트 구상도 및 단면도

## II. 해외사례

### 1 사례 1. 영국 콘월주의 “에덴 프로젝트 ”



그림1 Eden Project 전경

#### □ 설립배경

- 에덴 프로젝트가 진행된 콘월주의 산 오스텔 지역은 주 산업이었던 광산업의 쇠퇴로 영국 4대 빈곤지역중 하나로 전락하였음
- 영국 정부에서 자연과 사람을 연결하는 친환경 교육 및 놀이공간으로 세계 최대의 온실을 조성하는 밀레니엄 프로젝트로 시작하였음
- 에덴프로젝트는 자연과 인간 그리고 자원 사이의 상생관계에 대한 이해를 중심으로 동선 및 테마를 배치하고, 지역사회와 네트워크를 강조하며 지역주민들과 친환경상품을 통한 관광산업 활성화의 새로운 모델임

#### □ 에덴 프로젝트의 규모

구 분	특 징
개장시기	2001년 3월
온실크기	약 15만㎡ 최대높이 55m, 길이 200m
방 문 객	1,100만명(2008년 말까지)

#### □ 주요시설 및 운영

- 에덴 프로젝트는 에덴 재단(Eden Trust)에서 운영하고 있으며, 입장료는 성인 13.8파운드(약 35,000원), 어린이 5파운드(약 13,000원)로 연간 100만명 이상의 관람객이 방문하고 있음


□ 파급효과

○ 콘월지역 에덴프로젝트의 경제적 파급효과는 다음과 같음

투 자 액	1억4,140파운드(약 2,800억원)
경제적 효과	9억파운드(약 1조 8,000억원, 연간 약 2,700억원)

○ 에덴 프로젝트에서 근무하는 사람의 95%, 먹는 식자재의 82%, 연료의 15%는 지역에서 충당하기 때문에 지역에 파급효과가 큼

<콘월 지역여건>



- 콘월지역은 런던에서 기차로 4-5시간 걸리는 영국 남서부에 위치하고 있으며, 소득수준이 영국 평균의 75%에도 못미치는 가난한 지역으로 광산 쇠퇴로 영국 4대 빈곤 지역 중 하나였음
- 현재는 연간 방문객 500만명 수준으로 GRDP의 약 25%가 관광산업과 연계되어 있음
- 면적은 3,559km<sup>2</sup>, 인구는 501,267명

❁ 영국 에덴프로젝트 경관





## 2 사례 2. 미국 휴스턴의 도시형 “에덴 프로젝트”



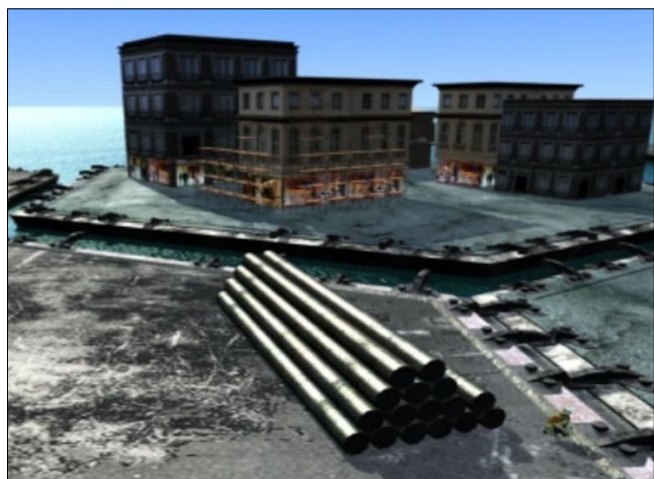
〈휴스턴 에덴프로젝트 대상지〉



〈투명유리 공사 장면?〉

### □ 사업 개요

- 휴스턴의 에덴 프로젝트는 인위적으로 기후를 조절하는 시스템을 전제로 계획중인 건설 프로젝트이며, 자연재해와 환경변화에 대해서 미리 대비하고자 계획된 안을 말함
- 2,100 평방피트 넓이에 1,500피트 높이로 구상중이며, 허리케인이나 건물들의 온도조절이 컨트롤 가능한 환경으로 조성하고 있음



〈그림〉 도시형 에덴프로젝트 공사현장

### III. 쟁점

#### 쟁점 1

#### 국비사업으로 추진이 가능한가?

- “네오 에덴프로젝트”는 전체 사업비 규모가 약 1,500억원 정도의 대규모 사업으로 지방자치단체가 단독으로 추진하거나 민간자본만으로 조성하는데 한계가 있음
- 현재 삼림청에서 추진하고 있는 산약초 재배단지 사업을 확대하여 국책사업화 할 수 있는 방안이 필요함
- 충남 서천군에 “국립생태원”이 국책사업으로 추진되고 있기 때문에 기능적으로 중복성이 높아 국책사업으로 추진하기 위한 논리개발 필요  
→ 국립생태원이 생태체험에 국한하고 있는 점에 착안하여 “놀이”기능 보강 필요

#### □ 서천군 국립생태원 생태체험관

(The Ecorium Project of The National Ecological Institute)

- 사업위치: 충남 서천군 마서면
- 주요시설: 연구·교육시설, 생태체험관, 전시 체험시설
- 총사업비: 약 3,400억원
- 부지면적: 7만 5,785㎡(총 99만 8,000㎡)
- 특    징: 패시브(에너지 60% 절감), 재생에너지(100% 사용)



<국립생태원 조감도>